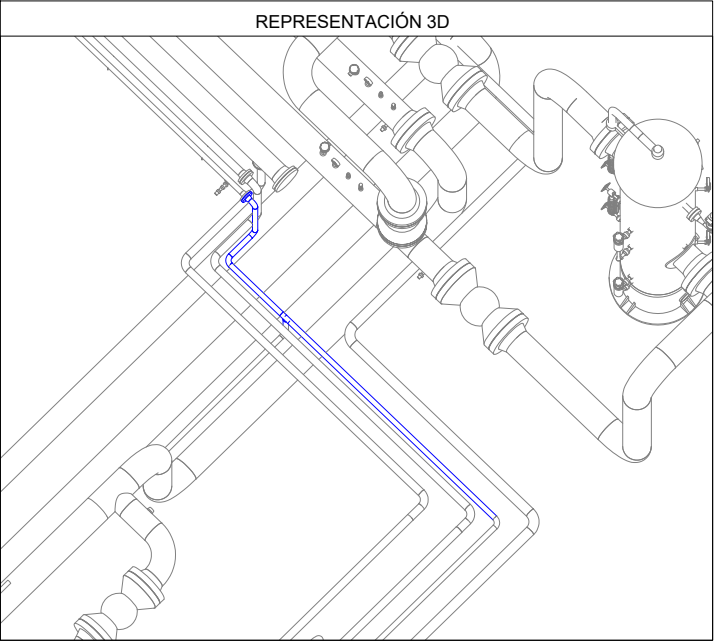


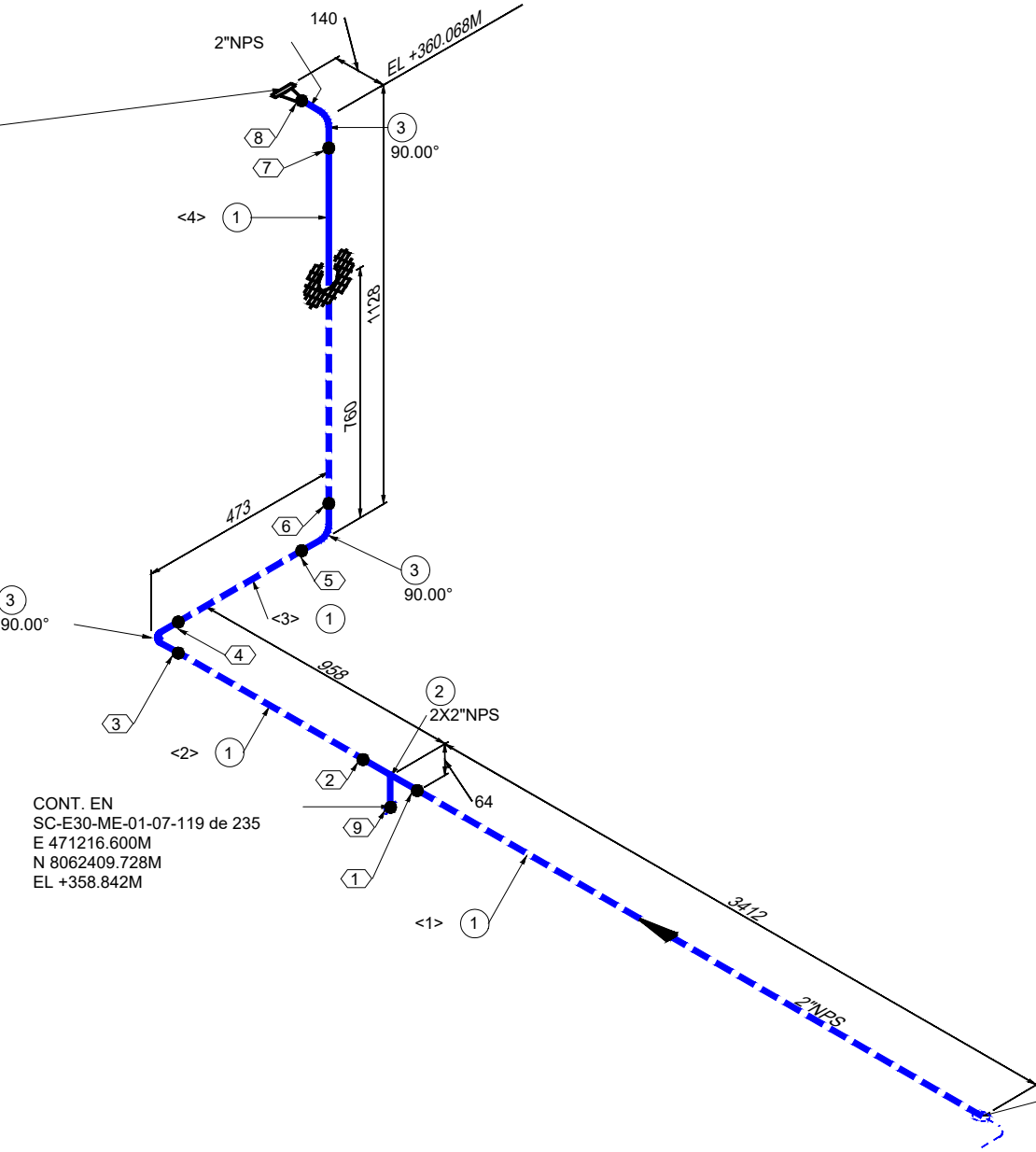
LISTA DE MATERIALES				
No.	TAM. [pulg]	DESCRIPCIÓN	CANT. [mm][pza]	
1	2	TUBERÍA SIN COSTURA, ASTM A-106 GR. B, SCH. 80, ASME B36.10, BW.	5419 mm	
2	2X2	TE NORMAL, ASTM A-234 GR. WPB, SCH. 80, ASME B16.9, BW.	1	
3	2	CODO 90° RL, ASTM A-234 GR. WPB, SCH. 80, ASME B16.9, BW.	3	
4	2	BRIDA WN/RF, ASTM A-105, SCH. 80, 150#, ASME B16.5	1	

LISTA DE CORTE				
PZA.	TAM.	LONG.	EXT. 1	EXT. 2
<1>	2"	3348	BISELADO	BISELADO
<2>	2"	818	BISELADO	BISELADO
<3>	2"	321	BISELADO	BISELADO
<4>	2"	975	BISELADO	BISELADO



N+8°W

CONT. DE
SC-E30-ME-01-07-114 de 235
E 471215.447M
N 8062410.044M
EL +360.068M



CONT. EN
SC-E30-ME-01-07-119 de 235
E 471216.600M
N 8062409.728M
EL +358.842M

CONT. DE
SC-E30-ME-01-07-112 de 235
E 471219.903M
N 8062410.190M
EL +358.906M

Av. Doble Vía a la Guardia, Km. 3½, entre 4to y 5to Anillo
+591-3-3529270
+591-3-3523713
<http://www.bolinter.com>
bolinter@bolinter.com

Presión de Diseño: 285 Psig
Temp. de Diseño: 100° F

Presión de Operación: 150 Psig
Tratamiento Térmico: No

Min. Presión Prueba: 428 Psig
Hidráulica ☒ Neumática ☐

Pintura: Si ☒ No ☐ Aislación: Si ☐ No ☒ END: 100% Servicio: Gas Instrumento

SIMBOLOGÍA

	Tub. Nueva Aérea		Continuación de Línea		Ítem		Nº Juntas
	Tub. Nueva Ent.		Sentido de Flujo		XXX		TIE-IN
	Tub. Exist. Aérea		Cambio de Condición Aérea/Enterrado		XXX		Tie-In
	Tub. Exist. Ent.				XXX		Tie-In
	Junta Soldada				XXX		Tie-In
	Junta Enchufe				XXX		Tie-In
	Junta Roscada				XXX		Tie-In

NOTAS GENERALES

1. Medidas en Milímetros a Menos que se Especifique lo Contrario.

2. Código de Diseño ASME B31.8.

YPFB TRANSPORTE S.A.

GERENTE DE PROY.: Ivan Meneses

REVISOR 1: Jafeth Acha

REVISOR 2: Felix Zarate

REVISOR 3: Walter Escobar

CONTRATISTA

GERENTE DE PROY.: Franklin Argandoña

REVISOR 1: Wilbert Mendez

REVISOR 2: Jorge Togo

REVISOR 3: Rudy Monasterio

02/Sep/24	R. Mendoza	R. Monasterio	J. Togo	F. Argandoña	1	Conforme a Obra	Bolinter Ltda.	
07/May/24	B. Sandóval	R. Monasterio	W. Chávez	F. Argandoña	0	Aprobado para Construcción	Bolinter Ltda.	
FECHA	DIBUJO	Calidad	Técnico	REVISOR	APROBÓ	REV.Nº	DESCRIPCIÓN	EMPRESA
							Ubicación: Colpa - Belgica (SCZ)	
Proyecto: Ingeniería y Construcción para el proyecto Estación de Compresión Colpa Fase I							Escala: S/E	
Título del Plano: Isométrico 2"-0.218-B(IG-1)-2015 Sistema de Gas Instrumento							Formato: Tabloide: 279 mm x 432 mm	